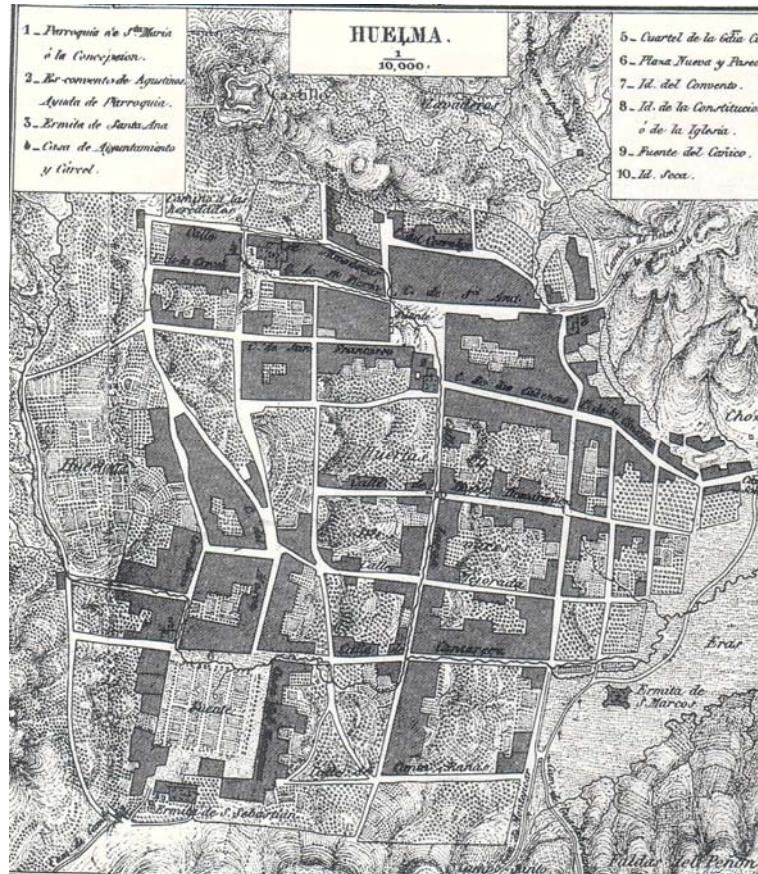


## Plaza Nueva en nuestra memoria.

El primer documento gráfico en que aparece reflejada esta importante plaza es un plano que sobre la localidad de Huelma elabora en el 1846 el geógrafo español Francisco Coello. Como se puede observar en el dibujo, en el margen inferior izquierdo del plano aparece Plaza Nueva, con su fuente en el centro y unas hileras de árboles que la circunda.



Los árboles están plantados de tal manera que dejan un pequeño paseo entre ellos. Así se puede ver en la fotografía que acompaña al plano y que está fechada en torno al 1920. Por estas fechas se le denomina “Paseo del Progreso”.



Es el único paseo del pueblo, el único espacio bien delimitado para que los vecinos puedan esparcirse. De 1.929 es la siguiente fotografía. En ella se puede ver, de izquierda a derecha, a una empleada de “Paco Moya” con el cántaro, a unos niños, a Cristóbal López Gómez (con gorra), quien fue alcalde de Huelma y al “cura Pérez”, dando paso a unos desconocidos y que desde aquí invito a ponerles nombres<sup>1</sup>

---

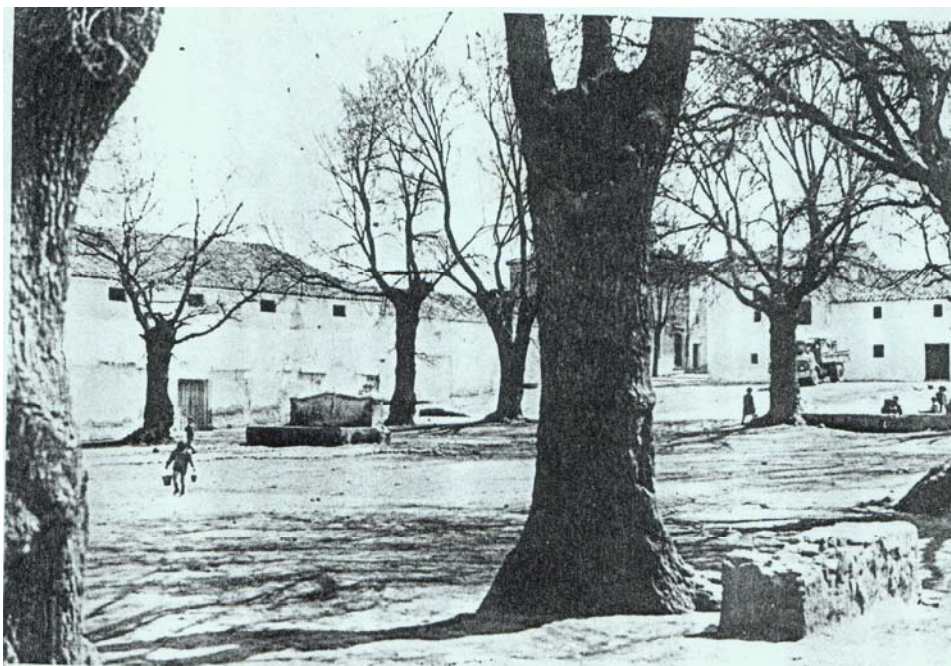
<sup>1</sup> Si alguno de los lectores conoce a alguno de las personas desconocidas, ruego que me lo haga saber llamándome al tfn 610.018.506.



En otra fotografía de 1917 podemos ver a los vecinos descansando en la plaza.



Poco varía la plaza en los años 30. En la siguiente fotografía de 1935 podemos ver el edificio del marquesado a la izquierda de la plaza.



Y no me he resistido de introducir una fotografía de la calle Carrera, que también es parte de Plaza Nueva, de 1931 en donde se comprueba como era calle principal con sus hermosos edificios.



Y así continua nuestra plaza en los años 40 y 50. Es sitio para juego de niños, para descanso de mayores, para ir a llenar los cántaros, para abrevadero de animales, es sitio común para todos los vecinos y vecinas.



A mediados de los 50 cambia la fisonomía del paseo. Cortan los hermosos árboles y trasladan la fuente a un lateral de la ermita de San Sebastián. Así hemos heredado Plaza Nueva, que sigue siendo lugar de encuentro, lugar donde dejamos a nuestros hijos jugar mientras paseamos o hablamos con los amigos.

Francisco Ruiz Sánchez. Email: [correo@sierramagina.info](mailto:correo@sierramagina.info).  
Teléfono: 610.018.506

T

f  
n  
.  
6  
1  
0  
.  
0  
1  
8  
.  
5  
0  
6