

Feria de Huelma, 1971

II CONCURSO PARA
LA ELECCION DE
SERRANILLA DE MAGINA



Organizado por el Exmo. Ayuntamiento
de Huelma con la colaboración de los
Municipios del Partido y Serranía de
Mágina

Día 30 de Agosto

CASETA MUNICIPAL

"Serranilla de Maginú", Huelma 1970



Srta.

Encarnita

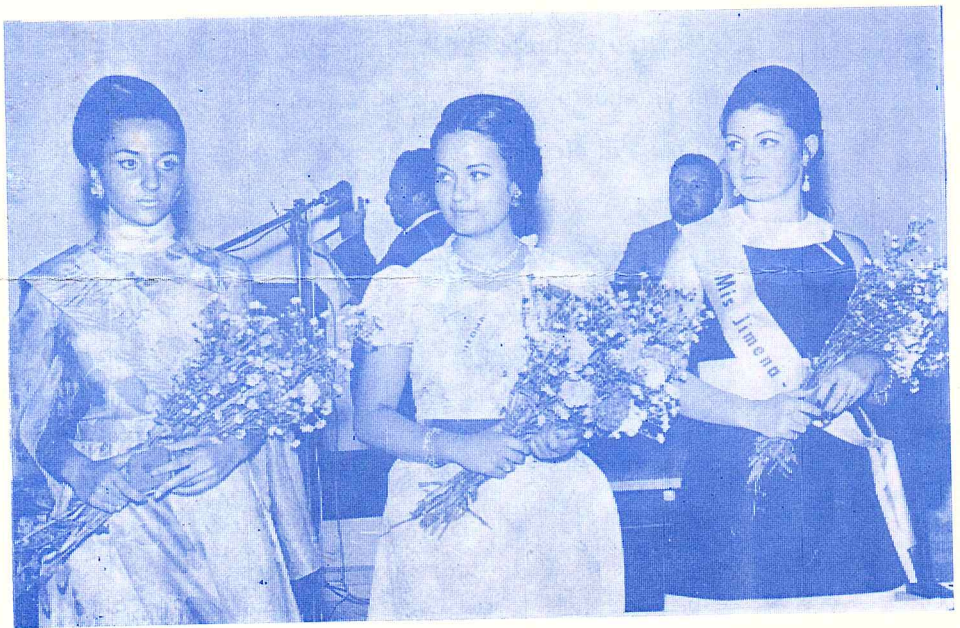
Ogayar

Peñas

18 años

Estudiante de Filosofía
y Letras,
Maestra de Enseñanza
Primaria

Rememorando a don Inigo López de Mendoza, Marqués de Santillana, en el marco incomparable de nuestra feria de agosto, se celebra el II Concurso para la elección de la Serranilla de Mágina. Se da cita a las mozas de toda la comarca, para designar a la más graciosa y bella, con el título de Serranilla de Mágina 1971. Exaltar la belleza natural, campesina, graciosa y espontánea de las guapas mujeres de estos contornos y promover las buenas relaciones de todos los pueblos del partido y de la Serranía, es el propósito que ha presidido la organización de este acto.



Serranilla 1970, con las damas de honor

ORDEN DE LOS ACTOS

- 1.º A las veintiuna horas.—Recepción en la Caseta Municipal a representaciones invitadas.
- 2.º A continuación, lunch en los salones de la Sociedad de Caza y Pesca a las representaciones de los Municipios participantes.
- 3.º A las veintitrés treinta.—Presentación por don Vicente Oya Rodríguez, del diario “Jaén”, corresponsal de Radio Nacional de España y director del Servicio de Información y Publicaciones Sindicales.
- 4.º A las veinticuatro horas.—Desfile de las miss participantes. Seguidamente, elección de la “Serranilla de Mágina 1971”. El acto será amenizado por la figura de la Televisión Española, TORREBRUNO.
- 5.º A la una de la madrugada.—Actuación del “Show Torrebruno.
- 6.º A las dos de la madrugada.—Tablao flamenco de Gloria Vargas con su espectáculo Los Caireles, con el siguiente programa:

Sevillanas

Soleares

Alegrías

Farrucas

Fandangos de Huelva

Tarantos

Tanguillos de Cádiz

Verdiales

Popurrí flamenco

Serranilla de Mágina

(Dedicado en Huelma al concurso de la
Serranilla de Mágina. Año 1971)

Serranilla de Mágina,
Mujer Jaenera,
Con aromas de cantuseo
y hierbabuena.

Sabes ser reina y esclava,
Flor de romero, claveles,
Aire puro y limpio,
Crisol que quema, o nieve.

Morilla que enamora,
en Bedmar, Jimera o Bélmez,
Alcaidesa de Huelma,
O dama de los Católicos Reyes.

Mancha Real campamento de Reyes,
Con sus cien caballeros,
que con doncellas vienen,
Con sueños de la Alhambra, en sus
(corceles.

Albánchez, bastión del Aznatín
Con vigías que no duermen,
El grito de torre en torre,
De incursiones bereberes.

Pegalajar y Torres,
Con sus huertas y vergeles,
Con su pan y su aceite,
Sostén del ejército cristiano,
Que a los moros vence.

Castillo de Cambil,
Y paso, a Campillo de Arenas,
Garganta y fuerte,
De contención de moros,
Que de Cárcchel a Noalejo acometen.

Ganados de Cabrilla vienen,
Raptadas treinta doncellas,
En "razzias" que en zona fronteriza,
A Baobdil el Chico llevan,
Como rico presente.

El Alcaide de Huelma
Se inquieta, y, acomete
Con todas las tropas disponibles
De su castillo y fuerte.

Serranía de Mágina. Eres
Fuensanta en Huelma,
Remedios, en Jimena;
Agua pura y cristalina en Cuadros,
O en Mata-Bejid la Reina,
De sus frondas y romeros.
Dolores en Larva,
Con sus tierras trigueras,
Dulce pastora en Cabrilla.
Fuerte agreste, en Solera.
Romance castellano en Bélmez.
Que el Señor de la vida protegiera.

Tú eres, Serranilla de Mágina,
Mujer jaenera,
Sueños de mora, esclava y reina,
Judía y cristiana, flor silvestre,
Flor de romero, cantueso o hierba-
(buena;

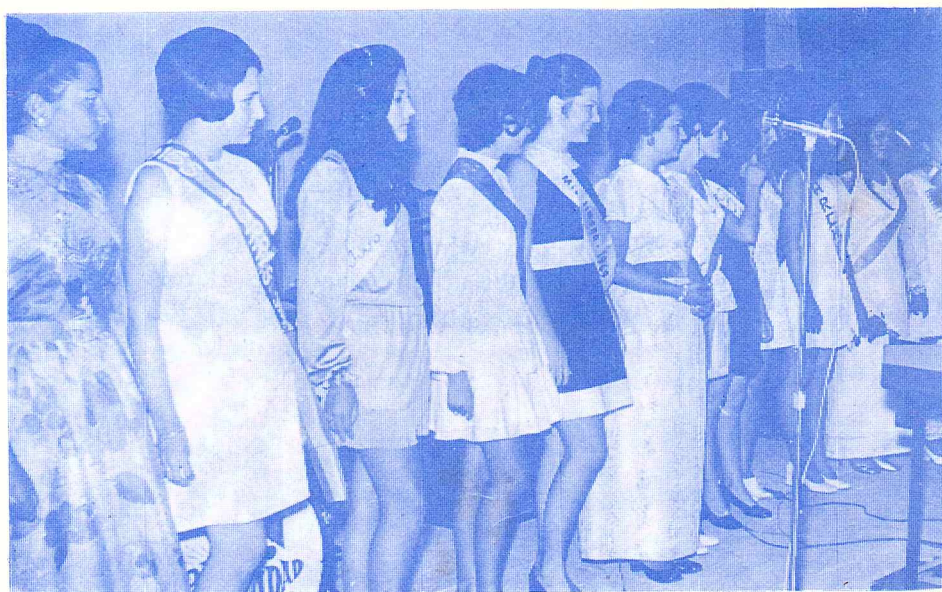
—
Olivo plateado,
Pan amasado con el sudor de esta
(tierra.

—
Alegría y tristeza,
Amor de madre,
Pasiones de aganera.

Dulzura, y mujer fuerte.
Faralaes, tierra morena,
Amasada con hondas penas.
No tengo más notas para cantar tu
(belleza.

—
Y remedando al poeta,
“Moca tan fermosa
Non vi en la frontera,
Que aquesta” que viera
Esta noche en Huelma.

Miguel OLMEDO



Un momento de la elección de la “Serranilla de Mágina 1970”

